

会社案内



High Quality & Active Service

社長挨拶

夢の実現に向かって絶え間ない努力を続ける



当社は1964年8月に設立され、2007年7月の3社合併を経て、2021年4月1日付で会社名を「日立Astemoビジネスソリューションズ株式会社」として新たなスタートを切りました。

私たちは、「先進的かつ持続可能な社会に貢献する技術を通じて、安全・快適で持続可能なモビリティライフを提供する」日立Astemoグループの一員として国内の7事業所・4営業所・3出張所の計14拠点において、4つのソリューション（物流、設備、調達、厚生）を中心に横断的なシェアードサービスを提供していくことを目

指しています。またHigh Quality & Active serviceをモットーに「業務品質向上による感動を与えるトータルソリューションサービスの提供をする」ことに日々精進しております。あらゆるビジネスシーンにおいてお客様へ様々な課題を解決するソリューションを提供していくために絶え間ない教育や自己研鑽による知識の習得を続けそれぞれの業務におけるプロフェッショナル集団になって高い業務品質（コスト、納期、品質、付加価値のあるサービス）を達成させ、お客様から真に喜ばれる会社となっていきたいと思っています。

またシニア事業（60歳以上の方が深い知見や多くの経験を活用してフレキシブルに活躍する職場）の確立とE（環境）S（社会）G（ガバナンス）の確立で働き方改革、職場環境の充実、健康経営、公正な取引を通じて社会から信頼される会社を構築してまいります。

これからも「夢」を抱いて、自信と誇りを持ち、「夢」の実現のため、全従業員が業務に邁進してまいりますので何卒皆さまの温かいご支援を賜りますよう宜しくお願い申し上げます。

取締役社長

鷗原 胤道

私達の信念

日立Astemoグループを中心とする全てのお客様に対して、感動していただけるサービスを提供すること、課題を解決するためのトータルソリューションをご提案することで、お客様の効率化・合理化に貢献し続けて真に喜ばれる会社となるのが、私たちの目標であり信念です。

従業員一人ひとりがこのことを認識すると共に、常に目標を明確にしておくためにコーポレートモットーとミッションを掲げて取り組んでまいります。

HITACHI
Inspire the Next

CORPORATE MOTTO

幅広く質の高い感動を与える
サービスをお客様に提供する

**High Quality &
Active Service**

©日立Astemoビジネスソリューションズ株式会社

コーポレート モットー

HITACHI
Inspire the Next

Mission

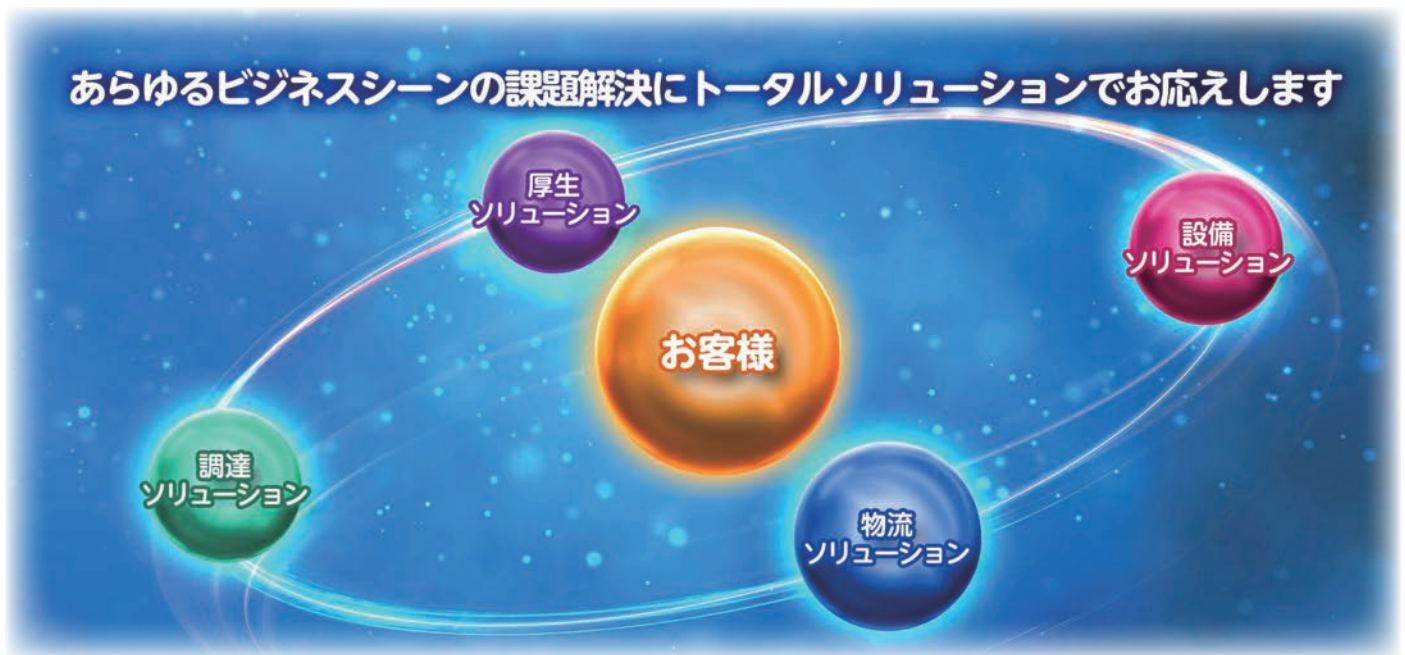
1. Astemoグループのビジネスプロセスにおける
最大限のシナジーを創出する
2. あらゆるビジネスシーンにおける
トータルソリューションを提供する
3. 業務品質向上に向けて継続的改善を実行する

©日立Astemoビジネスソリューションズ株式会社

ミッション

会社概要

商号 (英文呼称)	日立 Astemo ビジネスソリューションズ株式会社 Hitachi Astemo Business Solutions,Ltd.
設立年月日	1964年8月1日 創立 2007年7月1日 合併により設立
本社所在地	〒243-8510 神奈川県厚木市恩名四丁目7番1号
資本金	7,400万円 (日立 Astemo 株式会社 100%出資)
売上高	約 105 億円 (2022 年 3 月現在)
従業員数	約 1,000 名 (2022 年 3 月現在)
代表者	取締役社長 鵜原 胤道 (うはら つぐみち)
役員 (常勤)	取締役 愛敬 正 (あいきょう ただし)
役員 (常勤)	取締役 小林 順治 (こばやし じゅんじ)



● 物流ソリューション

- ・ 部品納入代行 (VMI)
- ・ 荷受・検収、搬入・払出
- ・ 工程間・棟間搬送

● 調達ソリューション

- ・ 集中購買、倉庫設備 (MRO)
- ・ 購買サービス
- ・ 副資材管理、副資材販売
- ・ ドキュメント

● 設備ソリューション

- ・ 設備設計製作
- ・ 保守点検
- ・ 設備移設 (移動)

● 厚生ソリューション

- ・ 施設警備、清掃・緑地管理
- ・ 厚生施設管理、社用車管理
- ・ 翻訳研修
- ・ 教育企画、講師・通訳

沿革

	旧ユニコーの内容	旧トキコソフト産業の内容	旧ユニタスの内容
1964年8月	厚木自動車部品(株)(現:日立Astemo(株))が100%出資して(株)厚木部品弘済会の名称で創業		
1975年9月		トキコ(株)(現:日立Astemo(株))が100%出資して富士見サービス(株)の名称で創業	
1977年	秋田事業所 開設		
1978年	九州営業所 開設		
1985年9月		トキコソフト産業(株)へ商号変更	
1987年10月	(株)アツギコーエーへ商号変更		厚木自動車部品(株)の警備部門が分離独立し、(株)アツギセキュリティサービス 設立
1989年	(株)ジェーアンドケー 設立(現群馬事業所)		
1993年	(株)ジェーアンドケーとの合併、(株)ユニコーへ商号変更		
1994年2月			(株)ユニタスへ商号変更
1996年	秋田事業所 開設	静岡事業所(現静岡営業所) 開設	
2000年		福島事業所 開設	
2003年	滑川営業所(現埼玉営業所) 開設		
2004年	(株)日立ユニシアオートモティブ、トキコ(株)が(株)日立製作所と合併したことにより(株)日立製作所 オートモティブシステムグループ(現:日立Astemo(株))のグループ会社となる		
2007年7月	(株)ユニコー、トキコソフト産業(株)、(株)ユニタスが合併して(株)ハイアス設立		
2012年4月	北上出張所 開設		
2015年4月	日立オートモティブシステムズビジネスサービス(株)へ商号変更 阪神出張所(現阪神営業所) 開設		
2018年4月	佐和営業所(現佐和事業所) 開設		
2020年4月	白河出張所 開設		
2021年1月	宮城村田出張所(現宮城営業所) 開設		
2021年4月	日立Astemo ビジネスソリューションズ(株)へ商号変更		

物流ソリューション

荷姿・倉庫レイアウト・搬送方法等の設計から運営、物流資材調達、部品調達～生産に関わる物流プロセスをトータルでサポートします。

物流ソリューション

物流プロセス



荷姿・倉庫レイアウト・搬送方法等の設計から運営、物流資材調達、部品調達～生産に関わる物流プロセスをトータルでサポートします。

納入代行 (VMI)



VMI (Vendor Managed Inventory) とは、ベンダーである当社が、サプライヤーに代わって材料などをお客様に供給する仕組みのことをさします。お客様とサプライヤーを繋ぎ、より正確でタイムリーな情報共有による適正な在庫管理とスピーディーな納入により、生産の効率化とリードタイム短縮に貢献しています。

容器洗浄



製造現場や輸送で使われている容器を、素材や汚れ具合により最適な方法で洗浄しリターンします。

洗浄機（自社製作設備も有り）による機械洗浄や、ウエスによるふき取りやエアブローでほこりを取り扱う作業も行います。

これまで積み重ねてきた空容器の引取り、洗浄、保管管理等の経験を活かして、フレキシブルに対応いたします。

梱包・出荷

お客様の製品を自動車部品メーカーへ出荷する作業や、その準備としての梱包作業を担っています。

数多くの中から対象となる製品を的確にピックアップし、仕様通りの梱包荷姿で、計画に沿って出荷します。

また、安全性や効率化を高めると共に、最適な梱包資材や荷姿及び作業方法をご提案すべく、改善活動にも力を入れています。



供給・搬送

生産ラインへの材料の供給や、製造工程間で発生する製品の搬送を行っています。

お客様が効率良く生産・製造できるように、供給のタイミング、搬送方法（動力車や台車）、搬送ルートなどについて、現場を確認しながら検討させていただき、ご提案いたします。

保管・管理

お客様の大切な財産である、材料（部品）・製品を適切に保管管理する事から、それに付随する作業（棚卸等）を行っております。

また、入出庫作業に適した保管方法やレイアウトを検討させていただきご提案致します。

各種改善活動

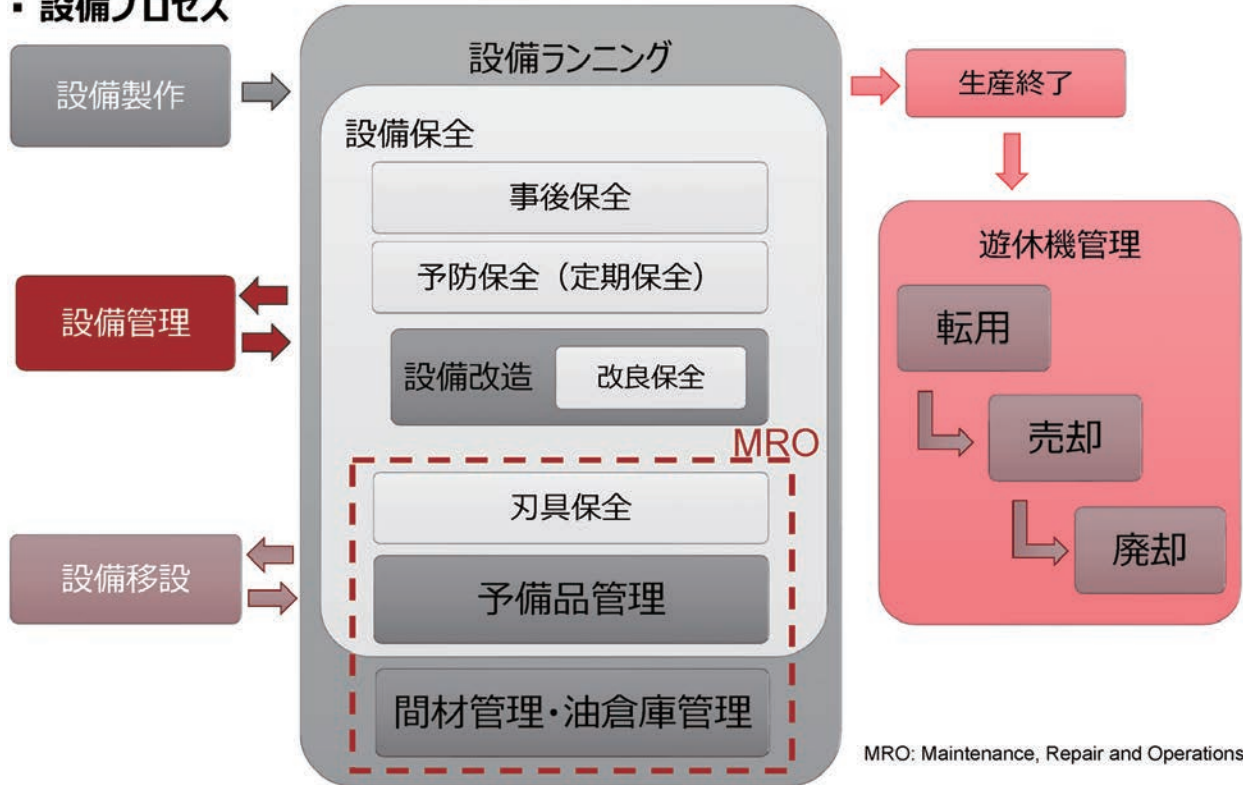
分類	活動体	マニュアル類	教育関係
合理化 (JIT) 全般	JIT フォロー会 相互改革 物流ソリューション部会	相互改革の進め方 職場改善のヒント 改善の着眼点 要素作業の改善 フォークリフト削減 5S 三定	JIT 生産方式の基礎 水すまし基礎知識 JIT 研修 物の情報の流れ研修 生産リードタイム教育 5S 三定教育 新任班長代理教育 新任班長教育 監督者教育 能率管理教育 標準時間設定教育 要素作業改善教育
安全	安全監査 フォークリフト技能検定 安全フォローアップ会議	機械設備安全衛生防火審査基準 カウンターフォークリフト安全操作要領 リーチフォークリフト安全操作要領 動力車運転作業観察 作業指示書&リスクアセスメント文書管理要領	作業指示書教育 リスクアセスメント教育 新入社員安全衛生教育 新任班長代理研修 新任班長研修 フォークリフトトレーナー研修
品質	品質工程監査 品質審議会 品質理解度テスト	日常点検要領兼チェックシート 技能訓練計画表作成要領 品質工程監査実施要領 品質審議会実施要領 品質活動板標準化 作業観察実施要領	品質管理（班長・班長代理）研修 品質一般研修 品質管理の基本的考え方 社員登用教育 ヒューマンエラー教育 不適合品の管理 動機的原因の追究 QA マトリクス 工程 FMEA

設備ソリューション

当社では設備プロセスにおけるトータルソリューションサービスをめざして一括サポート、お客様へベストソリューションをご提案いたします。

- 設備製作 仕様検討や設計・運転調整までを一括サポート
- 設備管理 設備稼働後の保守点検や改造・ランニングに必要な消耗品のご購入までを一括サポート
- 設備移動 仕様・レイアウトのご提案から設備の解体・運搬・据付け・復旧運転調整までを一括サポート
- 遊休設備管理 使用していない設備の転用・売却・廃却までを一括サポート

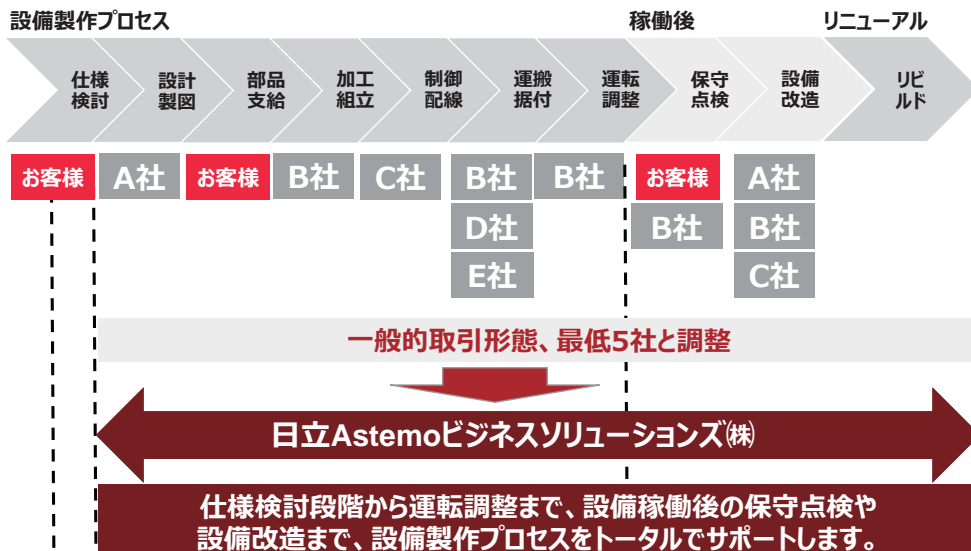
・設備プロセス



設備製作

お客様の安全を第一に考えた設計を提案させて頂き、新規設備、既存設備改造、遊休機リニューアル等を設計から運転調整までトータルサポート致します。(国外使用も対応可能)

・設備ソリューション【設備製作】



内製設備

ブッシュ圧入機 磁気探傷装置改造

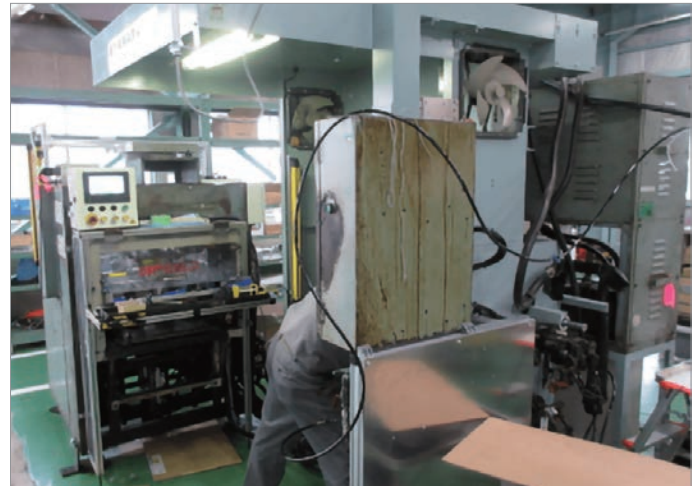
お客様の安全を第一に考えた設計を提案させて頂き、新規設備・既存設備改造、遊休機リニューアル等を設計から運転調整までトータルサポート致します。(国外使用も対応可能)

●新規設備：例 ブッシュ圧入機

Astemo 製 AP プレスを利用したブッシュ圧入装置。1 台の設備で大小 2 種類のブッシュを自動圧入。各部芯出し、条件設定、納品後対応等トータルサポートさせて頂きました。



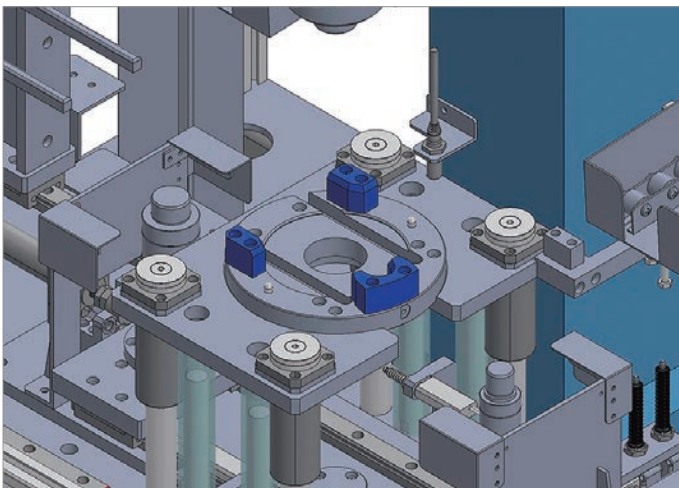
改造前磁気探傷装置



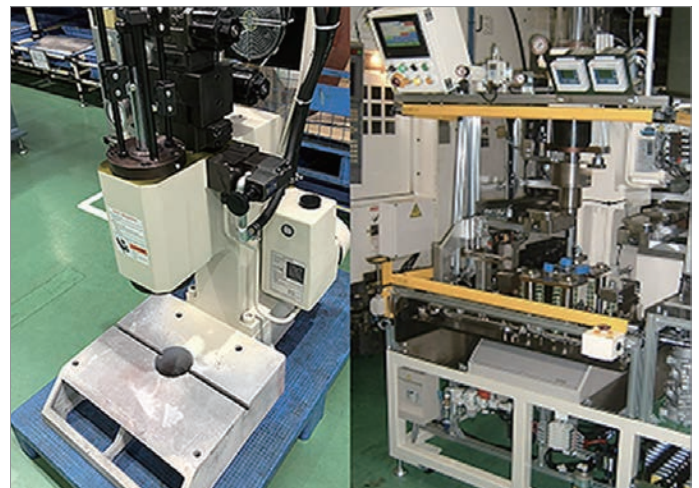
改造後磁気探傷装置

●既存設備改造（遊休機リニューアル）：例 磁気探傷装置改造

経年による汚れをクリーニングし塗装、各種スイッチ、タッチパネル、PLC 等の交換及び追加、回路設計、設定、運転調整までトータルサポートさせて頂きました。



改造前磁気探傷装置



改造後磁気探傷装置

設備移設

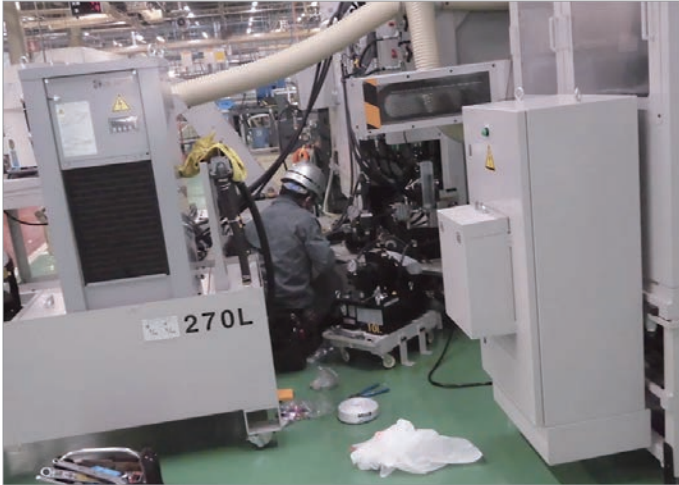
●実績紹介

神奈川県綾瀬市から福島県伊達郡への設備移設を行いました。(工期：12ヶ月)

ライン数 約 110、1ライン当たりの設備数/平均 12台(約 25回に渡り、設備移設業務の完遂) 1ライン平均 12台は、設備台数約 1,370台からライン数 110での算出としています。

各設備の2次側断管、断線から解体、搬出、輸送、搬入、設置、復旧(配線、配管、芯出し、水平出し)、搬出、搬送時の交通誘導から設備清掃までトータルサポートさせて頂きました。

ご用命頂ければ1次側の引き込み作業等もトータルでサポートいたします。



設備管理

お客様の現場作業における安全確保、安心して働いていただくために設備の点検、整備、修理など保守作業を行っています。

設備以外にも、熱処理炉の点検や建屋の補修繕にも対応していて機械保全、電気関係、クレーンや玉掛などの有資格者が豊富な経験を元に責任を持って作業を行っています。

また、お客様各工場で未使用となっている遊休設備や予備部品について情報を一元管理、シェアリングして、転用、売却、廃却の3つのフェーズからお客様にとって最適な方法を選択していただく業務も行っています。

フェーズ1：
遊休設備・予備部品の有効活用による設備投資額の抑制

フェーズ2：
他社様への売却によるキャッシュフローの創出

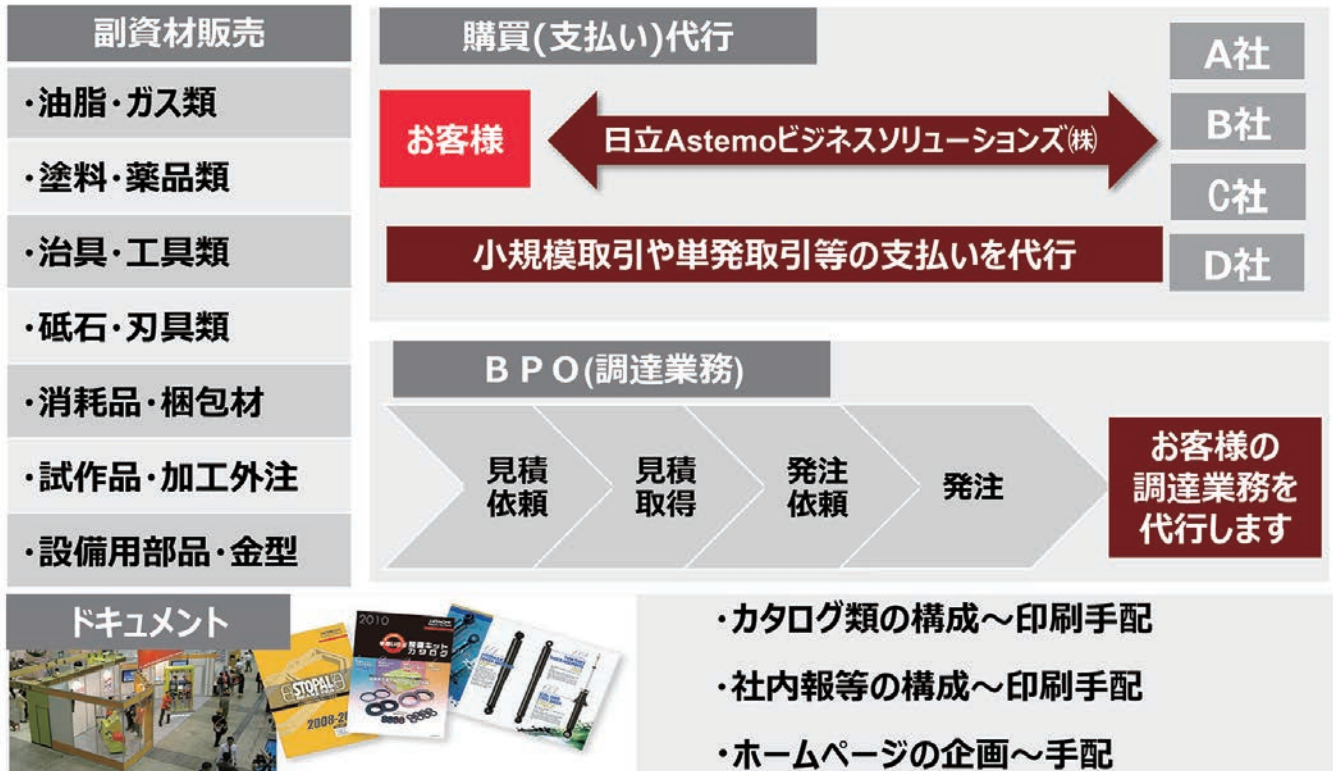
フェーズ3：
廃却による管理コストの低減

調達ソリューション

お客様の調達業務を効率化し、コア業務に集中していただくためのスキームをご用意しております。小規模取引や単発取引について、弊社が代行して取引する購買代行や、BPOによる調達業務の代行を行っています。

※ BPO…Business Process Outsourcing（企業活動における業務プロセスの一部について、業務の企画・設計から実施までを一括して専門業者に外部委託すること。）

・ 調達ソリューション



調達業務

工場の生産、研究開発に必要な油脂、薬品、塗料、消耗品、治工具、金型、段ボール箱等梱包資材と多岐にわたる副資材関連商品を取扱いしており、当社経験豊富なバイヤーが常に原価低減をめざし、取引先との折衝、お客様へ最適な商品提案活動を行い安価で高品質な商品を提供しています。

また、お客様にコア業務に注力していただくため、BPO（Business Process Outsourcing）として、調達業務全般を当社社員が請け負っています。

主要取扱品・調達実績のご紹介

油脂、ガス	… 潤滑油、切削油、LPG、炭酸ガス、窒素ガス、アルゴンガス 等
塗料、薬品	… 水性塗料、電着塗料、樹脂塗料、シンナー、メッキ薬品全般、排水処理薬品全般 等
治具、工具	… 加工治具、固定治具、切断治具、検査・測定治具、工具全般 等
砥石、刃具	… 研磨用弾性砥石、ホイールパフ、チップ、ドリル、バイト、等
間接材料、梱包材	… 現業用消耗品全般、樹脂パレット・箱、段ボール箱、木枠、梱包用消耗品全般 等
その他	… 試作品、加工外注品、設備用部品、金型のお取り扱いもごさいます

ドキュメント業務

私たちは日立 Astemo グループ内外のさまざまなお客様に対してカタログやリーフレット、取扱説明書、帳票類などの印刷物を提供しています。

ドキュメント以外にもボールペンやタオルなどグッズ類の企画・製作やホームページの制作など、ドキュメントに関わるさまざまな商品を取り扱っています。

常にお客様のご要望に耳を傾け、高品質・ベストプライスでドキュメントが提供できるよう日々努めています。

厚生ソリューション

販売

コンビニエンスストア（ファミリーマート、ニューヤマザキデイリーストア）や、オリジナル売店を全国に19店舗展開しています。キャッシュレス決済にも対応していますので、スマートフォンで簡単にお買い物をしていただけます。

また、ユニフォームや日立 Astemo リヴァーレのグッズの販売、産直品として季節の果物を提携農家さんからご自宅に直送するなど、様々な商品ラインナップでお客様の充実したワークライフをサポートしています。



警備

有資格者や教育を受けた警備のエキスパートが、施設警備、巡回警備、機械警備、交通誘導など、様々なシーンで幅広く対応しています。警備・交通誘導では、地域のイベントにも携っていて、経験豊富な警備員が「安心」と「安全」を提供しています。



清掃

事務所や工場各所の屋内清掃作業、樹木剪定や草刈り作業、落ち葉の掃き掃除などの屋外清掃を通じて、より快適で安全な環境づくりと業務効率の向上に貢献すべく、教育を受けたスタッフが丁寧に作業しています



施設管理

有資格者によるビル管理では、電力や空調、給排水などの設備について、法令に基づいた点検業務やトラブルを未然に防ぐための管理を行っています。

また、社有車の管理やメンテナンス、連絡バスの運行なども行って、お客様が効率的に業務を遂行できるようサポートしています。

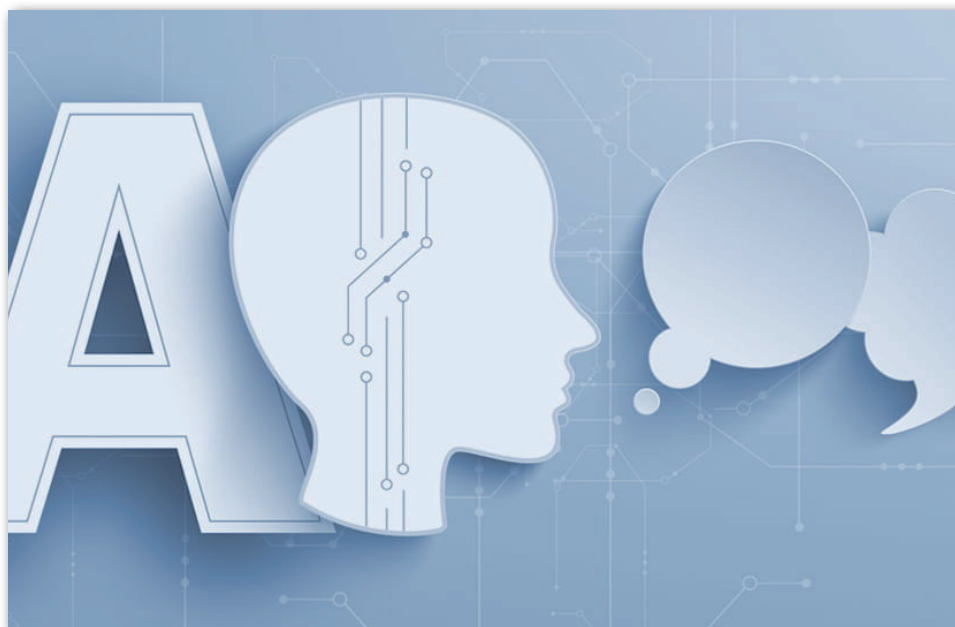


翻訳

翻訳サービスでは特に自動車関連分野を得意としており、永年にわたる翻訳データの蓄積により、短納期で高品質な訳文を提供いたします。

また通訳サービスでは海外顧客との会議やグローバルな社内会議など、お客さまのニーズとご予算に応じて、質の高い最適な通訳者をアレンジいたします。また語学教育プログラムではウェブ会議システムを利用した、レベルに応じた実践的なカリキュラムをご提案いたします。

お気軽にご相談ください。



研修

当社は永年にわたって日立 Astemo グループ向けの社員研修を、募集展開から当日運営、受講歴管理など幅広くサポートしてきており、またウェブ会議システムを利用したオンライン研修などにも対応しています。

これまで培ってきた研修運営ノウハウを活かし、外部企業へも経験豊富な講師陣を派遣しており、特により実践的でわかりやすいリーダー育成プログラムを通じて、各企業におけるモノづくり現場の課題解決や部下指導に貢献しています。



拠点一覧



●本社・厚木事業所



●秋田事業所



●群馬事業所



●九州事業所



●福島事業所



●佐和事業所



●山梨事業所

● **本社**
〒243-8510 神奈川県厚木市恩名四丁目7番1号
(日立Astemo株式会社厚木第一工場内)

● **厚木事業所**
〒243-8510 神奈川県厚木市恩名四丁目7番1号
(日立Astemo株式会社厚木第一工場内)

● **相模営業所**
〒252-1121 神奈川県綾瀬市小園1116
(株式会社日立産機システム相模事業所内)

● **秋田事業所**
〒013-0811 秋田県横手市安本字下御所野1-2
(日立Astemo株式会社秋田工場内)

● **北上出張所**
〒024-0335 岩手県北上市和賀町後藤2地割106番地145
(日立Astemoハイキャスト株式会社岩手事業所内)

● **福島事業所**
〒969-1652 福島県伊達郡桑折町大字成田字中丸3-2
(日立Astemo株式会社福島工場内)

● **白河出張所**
〒963-6115 福島県東白川郡棚倉町大字福井字一里檀1番地
(日立Astemoハイキャスト株式会社福島事業所内)

● **宮城営業所**
〒981-1505 宮城県角田市角田字流159-1

● **群馬事業所**
〒372-0023 群馬県伊勢崎市粕川町1671番地1
(日立Astemo株式会社群馬第一工場内)

● **埼玉営業所**
〒355-0812 埼玉県比企郡滑川町都25番地10
(日立Astemo株式会社埼玉第二工場内)

● **佐和事業所**
〒312-8503 茨城県ひたちなか市高場2520番地
(日立Astemo株式会社佐和工場内)

● **山梨事業所**
〒400-0304 山梨県南アルプス市吉田1000
(日立Astemo株式会社山梨第一工場内)

● **静岡営業所**
〒436-0082 静岡県掛川市淡陽13(エコポリス内)
(トキコシステムソリューションズ株式会社 静岡事業所内)

● **九州事業所**
〒871-0913 福岡県築上郡上毛町大字垂水704番地1
(日立Astemo株式会社九州工場内)

● **阪神営業所**
〒669-1339 兵庫県三田市テクノパーク13-6
(日立Astemo阪神株式会社三田第一事業所内)